

**CARTE CU
ABȚIBILDURI**

Vehicule de urgență

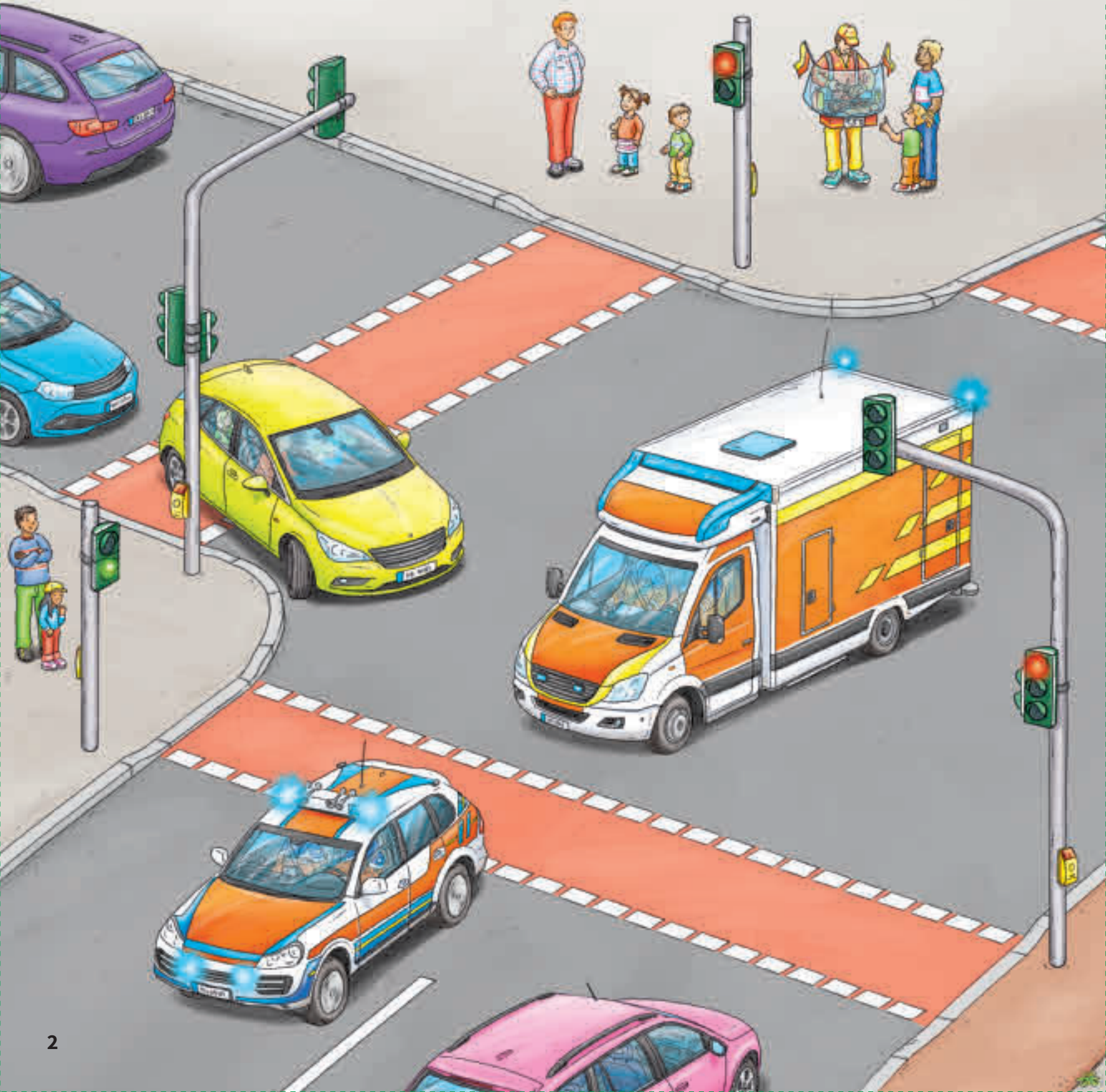


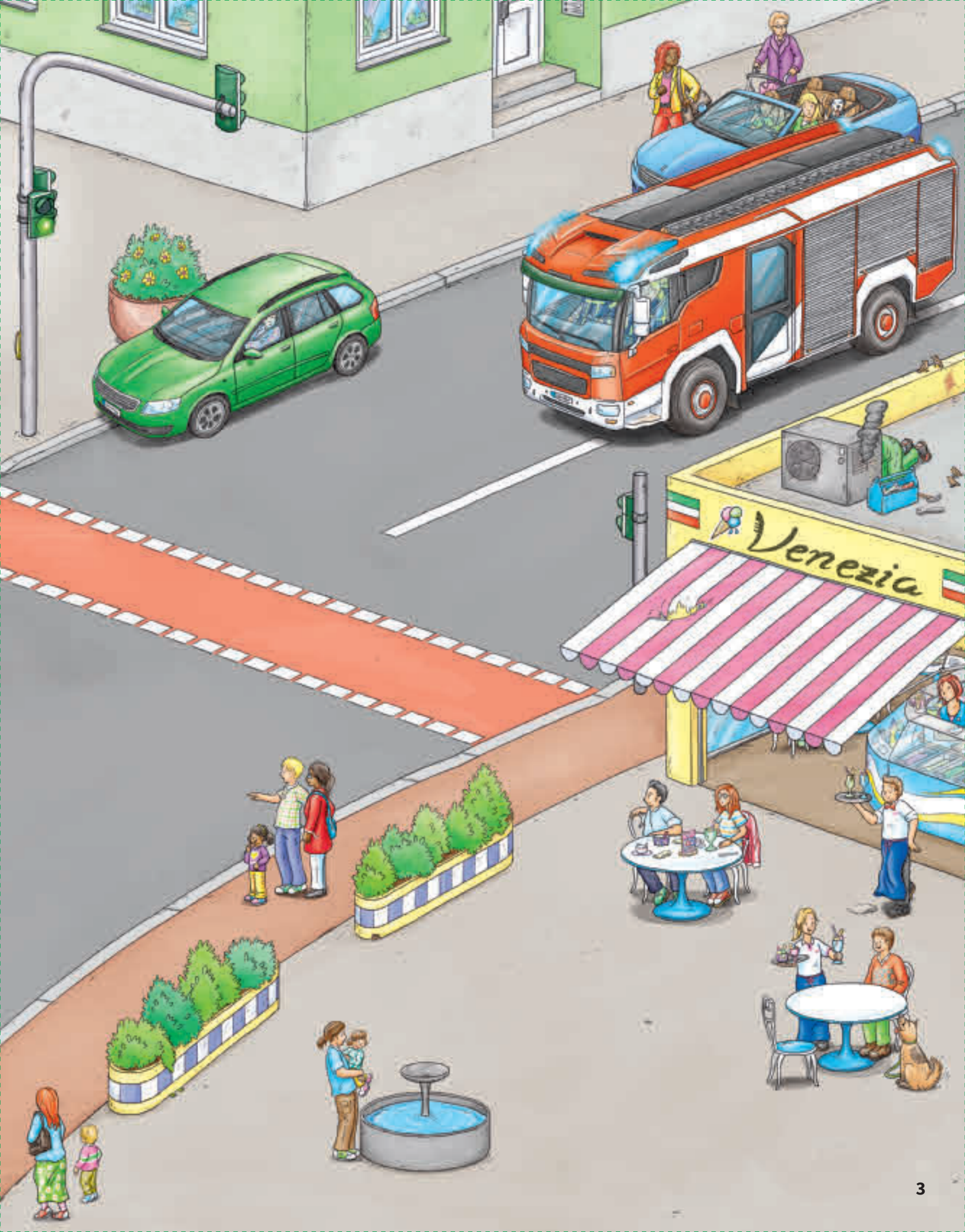


Cum ajung vehiculele de urgență rapid la destinație?

Când echipele de intervenție sunt chemate la un accident, ele trebuie să ajungă acolo foarte repede. De aceea, mașinile lor circulă cu sirena și girofarul pornite. Atunci, toți ceilalți participanți la

trafic știu că trebuie să le elibereze drumul. În astfel de situații, vehiculelor de urgență li se permite să traverseze o intersecție chiar și pe culoarea roșie a semaforului. Ajuți ambulanța să pornească girofarul?







Ce vehicule folosesc pompierii pentru a stinge un incendiu?

Pentru a stinge un incendiu, pompierii folosesc diferite vehicule și echipaje de salvare. Ei derulează furtunurile și sting incendiul urcați pe platforma unei autoscări mecanice.

Polițiștii se asigură că oamenii stau departe de casa în flăcări. Ambulanța este pregătită în cazul în care va fi rănit cineva.



Un echipaj de pompieri are în dotare diferite vehicule, pe care le folosesc în cazul unui incendiu:



4 centru de coordonare



ambulanță



autoscară mecanică



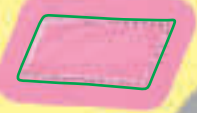
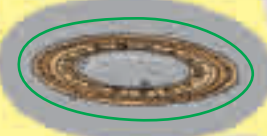
vehicul de stingere a incendiilor



vehicul de coordonare a operațiunii



locul intervenției

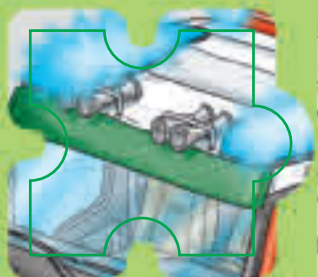
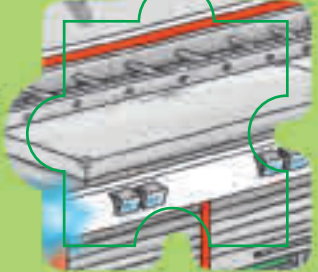
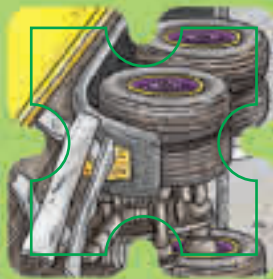
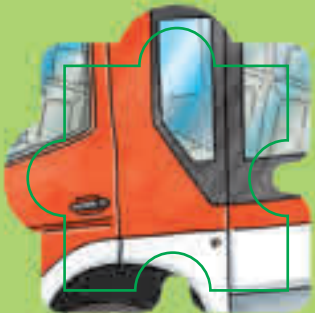
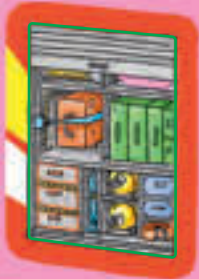


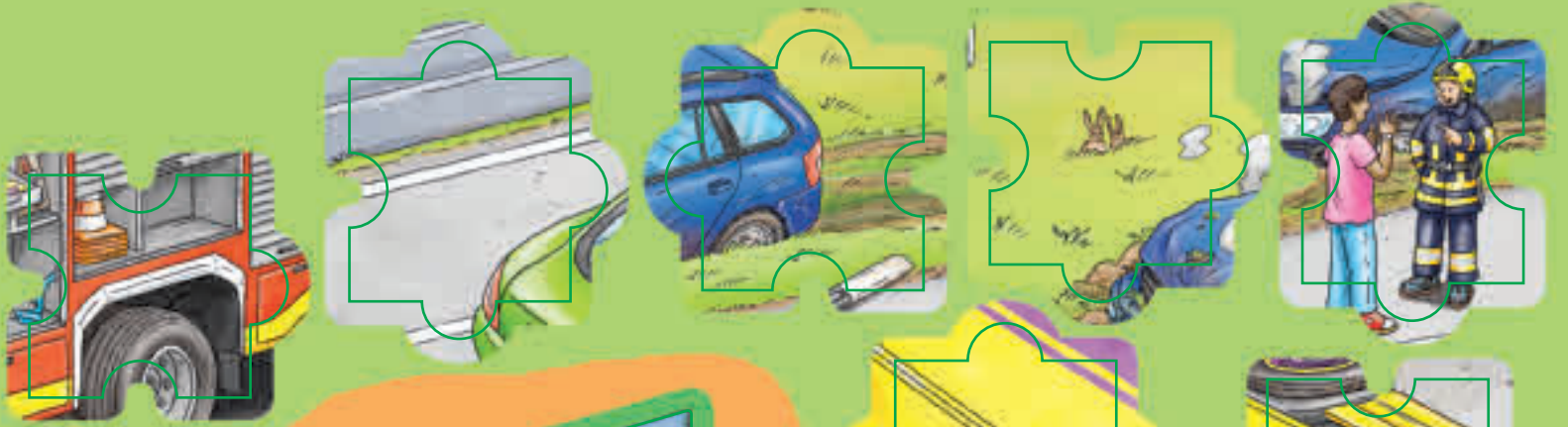
mașină de patrulare



motocicletă de poliție







SAR