

LARS WILKER

Mic determinant
de păianjeni



98
DE SPECII
ușor și sigur de
identificat



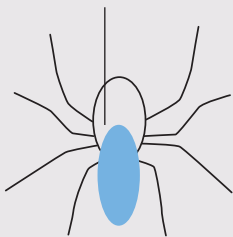
EDITURA CASA

ORADEA, 2026

Găsești repede specia corectă cu ajutorul **CODULUI DE CULORI**

Cu ajutorul **CODULUI DE CULORI** arahnidele (păianjenii și rudele lor) au fost împărțite în 3 grupe, pentru a se ușura identificarea corectă a speciei. Gruparea nu urmărește sistematica zoologică, ci se orientează după alcătuirea corpului din una sau două părți și după capacitatea de a utiliza pânza pentru a vâna. Arahnidele cuprind cca 110 000 de specii și reprezintă cea de-a doua grupă de artropode, ca mărime. În cadrul grupei arahnidelor, cele mai bogate grupe sunt păianjenii și acarienii, fiecare cu cca 50 000 de specii. În această carte, păianjenii sunt în centrul atenției, în Germania și România fiind cunoscute aproximativ 1000 de specii. Arahnidele se recunosc ușor datorită celor 8 picioare și a faptului că au în loc de antene (ca insectele) o pereche de palpi (numiți pedipalpi).

Corp fără
segmentare



PAGINILE 4 - 11

Corp nesegmentat

Cele mai multe grupe de arahnide nu au corpul segmentat. Lor le lipsesc filierele (pentru pânză) de la capătul posterior al corpului. La masculi, pedipalpii nu sunt modificați în organe de reproducere. → Din această grupă fac parte pseudoscorpionii, opilionidele și acarienii.

PE SCURT

Codul de culori te
ajută să navighezi
prin carte

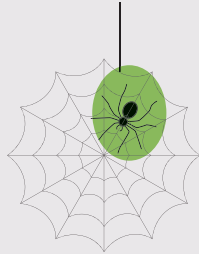
PAGINILE 12 - 59

Corp segmentat în două părți; vânează cu ajutorul pânzei

Păianjenii au corpul segmentat în 2 părți: prosoma (anterior) și opistosoma (posterior). La capătul posterior au filiere (glande care secretă pânza). Pentru a vâna, păianjenii din această grupă țes o pânză mică sau mare, în funcție de specie.

→ Printre aceștia se numără păianjenii cu pânza-pâlnie, (Agelenidae), cu cruce (Araneidae), cu pânză de tip baldachin (Linyphiidae), păianjenii pitici (Theridiidae) și cei cu picioare lungi (Pholcidae)

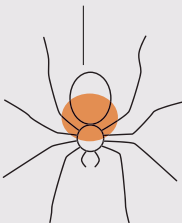
Corpul este
segmentat;
construiesc
o pânză cu
care vânează



PAGINILE 60 - 105

Corp segmentat în două părți; vânează fără pânză

Corpul este segmentat;
vânează fără pânză



Și păianjenii acestei grupe au două segmente ale corpului și filiere, însă ei nu țes pânză pentru a vâna, ci își prind prada prin ambuscadă, sau urmărind-o activ.

→ Printre aceștia se numără: păianjenii crab (fam. Thomisidae), păianjenii alergători (Philodromidae), păianjenii săritori (Salticidae) și păianjenii lup (Lycosidae).

ARAHNIDE CU CORPUL NESEGMENTAT

determinare rapidă



Prosoma și opistosoma sunt fuzionate între ele. Mărimea este medie până la foarte mică.



Urmărește
caracterele
descrise în
continuare.



Apoi mergi la
pagina unde sunt
descrise speciile
care se
încadrează în
descriere.



PAGINA 5

Pseudo-scorpioni

Minusculi, cu pedipalpi cu clești remarcabili. Seamănă cu un scorpion fără „coadă” și fără țep.



DE LA PAGINA 6

Opilioni

De regulă cu picioare foarte lungi, dar fără filiere și fără glande cu venin. Opistosoma are segmente vizibile. Masculii au un penis, deci un organ copulator specific, nu ca și păianjenii care au palpi modificați.



DE LA PAGINA 9

Acarieni

Doar puțini acarieni sunt vizibili cu ochiul liber. Cele mai mari specii sunt căpușele. Aparatul lor bucal este vizibil separat de restul corpului.

Linie mediană
subțire, mai
deschisă la
culoare



Pedipalpi
cu clești

Portret: chelicerele →
sunt foarte mici.



Scorpionul de cărți

Chelifer cancroides

Lungime: 2,5–4,5 mm

Caracteristici: Corp de culoare maro-închis, subțiat în partea anterioară și cu picioare maro-roșcate. Pedipalpii au clești remarcabili, subțiri și lungi.

Mod de viață: Scorpionul de cărți vânează mici insecte pe care le prinde cu cleștii și le omoară cu veninul secretat de glandele pedipalpiilor. Ei își duc prada la aparatul bucal tot cu ajutorul cleștilor, unde aceasta va fi dizolvată de sucurile digestive și apoi lichidul rezultat va fi absorbit.

Răspândire: În fisuri și cavități înguste, sub scoarța copacilor, în cuiburile păsărilor, în case și între paginile cărților vechi. Sunt destul de comuni în Europa Centrală.

→ **INTERESANT** Primăvara are loc un dans nupțial interesant: masculul depune un spermatofor (pachețel cu spermatozoizi), apoi prinde femela de clești și o dirijează către acesta.



Mascul cu proeminențe
în formă de coarne →

Secerătorul cu coarne

Phalangium opilio

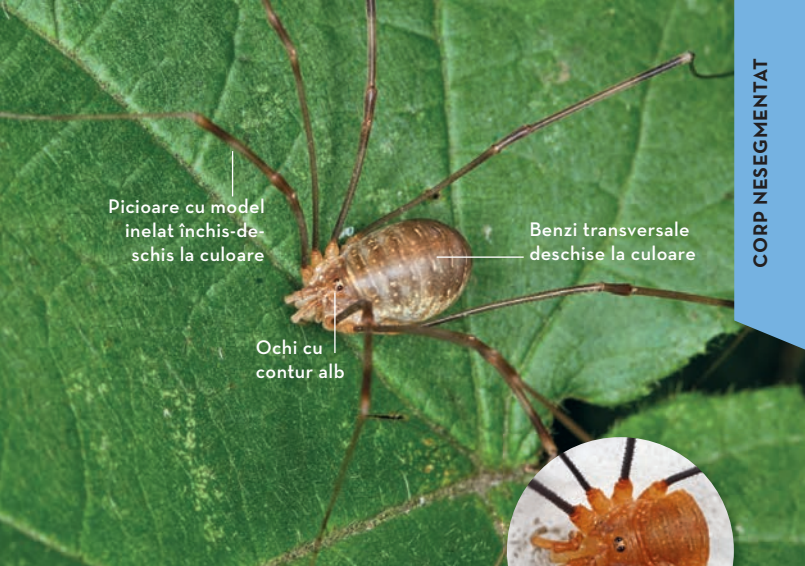
Lungime: Masculul – 4-6 mm; femela – 5-7 mm

Caracteristici: Opilionid robust cu picioare foarte lungi. Culoarea de bază este de la gri până la maro-roșcat, cu partea ventrală evidentă albă. Pe spate are o pată care seamănă mai mult sau mai puțin cu o șa.

Mod de viață: Secerătorul cu coarne este foarte activ în timpul zilei și se poate observa ușor, spre deosebire de alte specii de opilionide.

Răspândire: Este o specie comună de opilionid întâlnită în zone deschise, grădini și pe pereții caselor. Evită habitatele umbrite, ca de exemplu pădurile.

→ **INTERESANT** Masculii se deosebesc vizibil de femele prin prezența unei proeminențe asemănătoare unui corn la baza chelicerelor.



Picioare cu model
inelat închis-de-
schis la culoare

Benzi transversale
deschise la culoare

Ochi cu
contur alb

Masculul →



Secerătorul de Apenini

Opilio canestrinii

Lungime: Masculul – 4-6 mm; femela – 5-8 mm

Caracteristici: Femelele sunt mai mari, cu picioare lungi, având culori de la roșcat până la verzui și dungi transversale deschise pe spate. Masculii sunt mai mici, zbârțiți și de culoare gălbuie până la roșiatică.

Mod de viață: Această specie se hrănește cu insecte sau alte artropode atât vii cât și moarte. Se găsește aproape exclusiv pe pereții caselor.

Răspândire: În prezent, este aproape peste tot fiind cea mai comună specie de opilionid întâlnită în și pe clădiri. Uneori se întâlnesc și pe arbori sau arbuști.

→ **INTERESANT** Specia provine de fapt din zona mediteraneană și a fost adusă în centrul Europei în anii 1970. De atunci s-a extins cu rapiditate.



1



2

1 Secerătorul cu armură

Leiobunum limbatum

FIȘĂ DESCRIPTIVĂ 4-7,5 mm • picioare foarte lungi cu inele albe • femela cu spatele portocaliu și pătat cu gri, negru și alb • masculul cu spatele roșu-cărmiziu • se odihnesc în timpul zilei în grupuri în cavitați și fisuri ale stâncilor în zone împădurite sau pe pereții caselor.

2 Secerătorul cu trident

Oligolophus tridens

FIȘĂ DESCRIPTIVĂ 4-5 mm (femela) • 3,4-4 mm (masculul) • opilionid de dimensiuni medii cu picioare mai scurte • are 3 țepi în fața ochilor, care arată ca un trident; sub lemn putred, pietre, sau în alte habitate umede, în păduri și grădini • deseori în număr mare pe urzici.



3



4

3 Secerătorul cu 4 puncte

Paranemastoma quadripunctatum

FIȘĂ DESCRIPTIVĂ 3,5–4 mm; cu picioare scurte • corp negru cu 4 sau, uneori, doar 2 pete argintii anterior • în frunzarul pădurilor umede, pe malurile pâraielor și altor zone umede • ușor de găsit tot timpul anului.

4 Acarienii de catifea

Trombidium sp.

FIȘĂ DESCRIPTIVĂ 3 mm • corp roșu cu perișori care dau aspectul catifelat • larg răspândiți în habitate diverse • adulții sunt prădători și vânează mici insecte și alte nevertebrate • larvele lipsite de picioare se dezvoltă pe corpul insectelor și sug hemolimfa acestora.



Femelă sătulă →



Căpușa comună

Ixodes ricinus

Lungime: 2,5-4 mm; când e sătulă, până la 10 mm lungime

Caracteristici: Această specie de căpușă are un scut întunecat la culoare pe partea dorsală, care, la mascul, acoperă partea posterioară a corpului aproape complet. La femelă scutul acoperă doar partea anterioară a corpului, care este roșu în rest. Corpul căpușei sătule este mărit de mai multe ori și are o culoare gri-lucioasă.

Mod de viață: Căpușa comună sugă sângele diferitelor vertebrate, inclusiv al omului. Masculul adult nu se hrănește deloc.

Răspândire: Larg răspândită în stratul ierbos și arbustiv umed al pădurilor și pajiștilor însorite.

→ **INTERESANT** Căpușa comună prezintă importanță din punct de vedere medical, deoarece poate transmite encefalita central-europeană și borelioza (boala Lyme). Căpușele umflate cu sânge trebuie îndepărtate de urgență cu ajutorul unei pensete.